

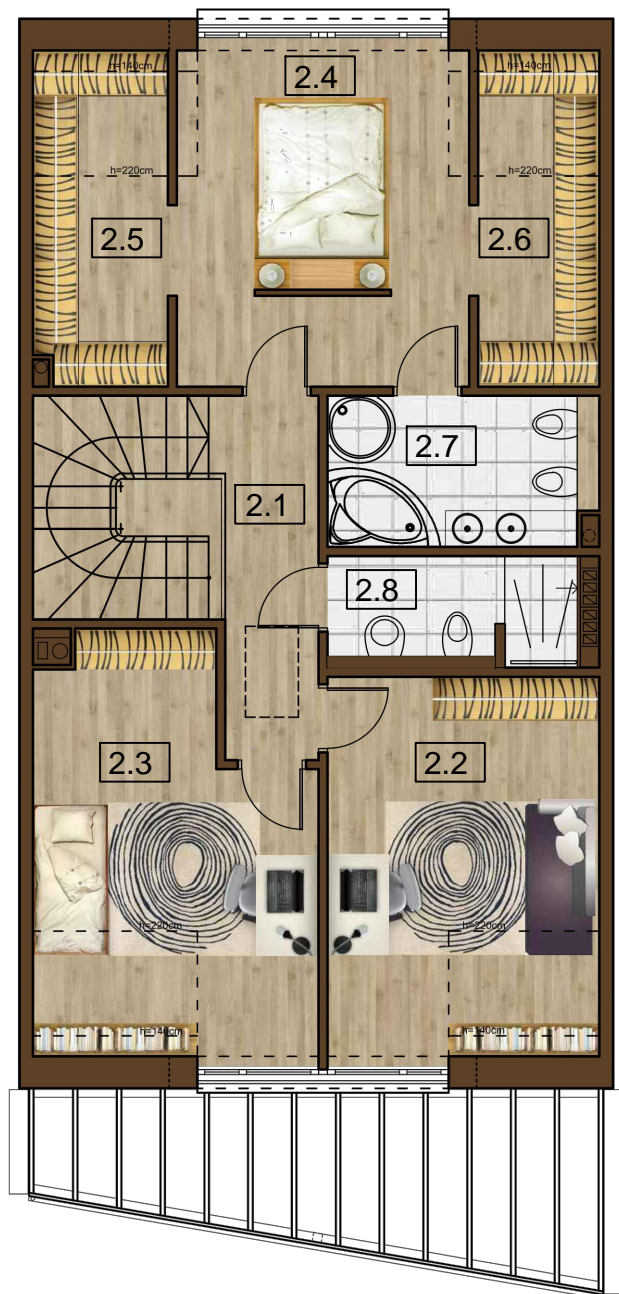
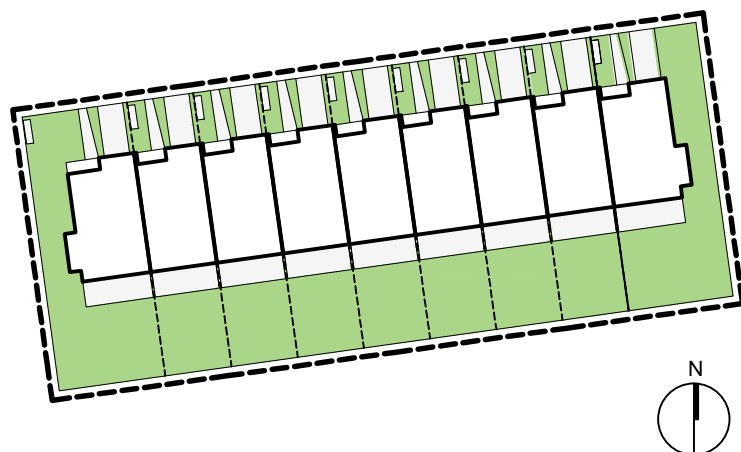
**BUDYNEK JEDNORODZINNY W ZABUDOWIE  
SZEREGOWEJ OPOLE, UL. ŻYTOMIERSKA**

**REMBUD I Sp. z o.o. sp.k.**  
45-129 Opole, ul. Kępska 18  
biuro@rembud.opole.pl  
77 453 10 81 / 606 464 989

**REMBUD**  
OPOLE  
Inwestor i generalny wykonawca



projekt [www.architop.com.pl](http://www.architop.com.pl)



**ZESTAWIENIE POMIESZCZEŃ PODDASZA**

Lp.	Nazwa	Powierzchnia
2.1	Komunikacja	6.15 m <sup>2</sup>
2.2	Pokój	16.10 m <sup>2</sup>
2.3	Pokój	16.43 m <sup>2</sup>
2.4	Pokój	17.00 m <sup>2</sup>
2.5	Garderoba	6.08 m <sup>2</sup>
2.6	Garderoba	5.56 m <sup>2</sup>
2.7	Łazienka	7.18 m <sup>2</sup>
2.8	Łazienka	4.86 m <sup>2</sup>
Powierzchnia użytkowa parteru		89.06 m <sup>2</sup>
Powierzchnia użytkowa poddasza		79.36 m <sup>2</sup>
Powierzchnia użytkowa segmentu		168.42 m <sup>2</sup>

PODDASZE "B"

SEGMENT  
ŚRODKOWY/  
NAROŻNY

0m 1m 2m 3m