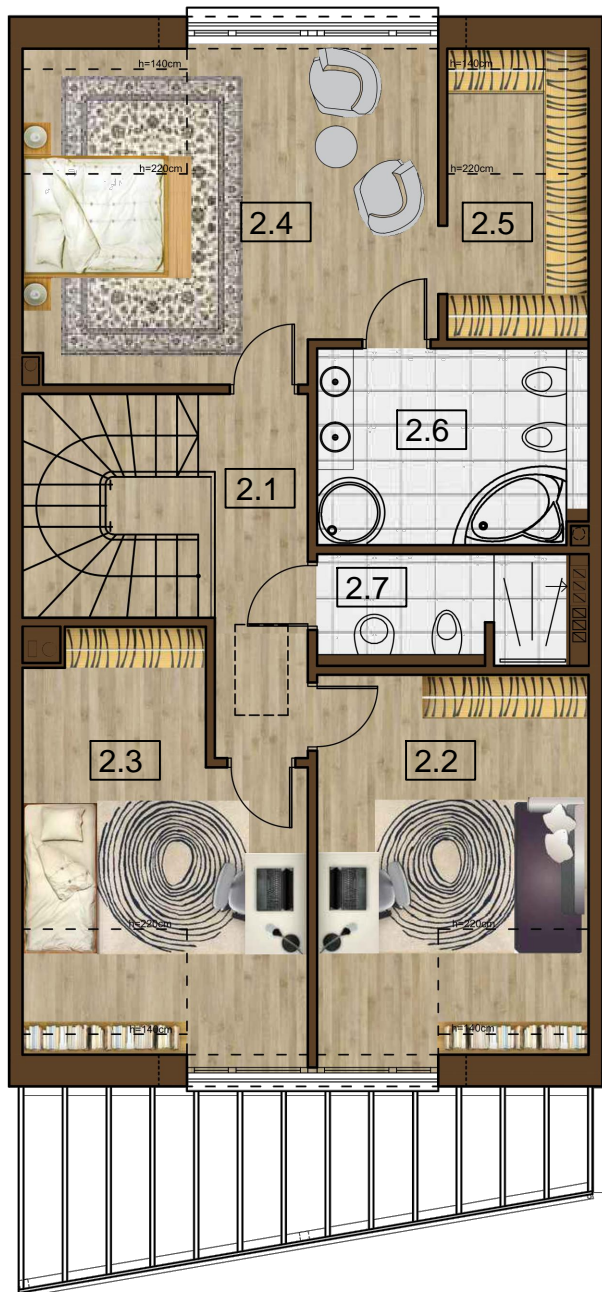


**BUDYNEK JEDNORODZINNY W ZABUDOWIE
SZEREGOWEJ OPOLE, UL. ŻYTOMIERSKA**

REMBUD I Sp. z o.o. sp.k.
45-129 Opole, ul. Kępska 18
biuro@rembud.opole.pl
77 453 10 81 / 606 464 989

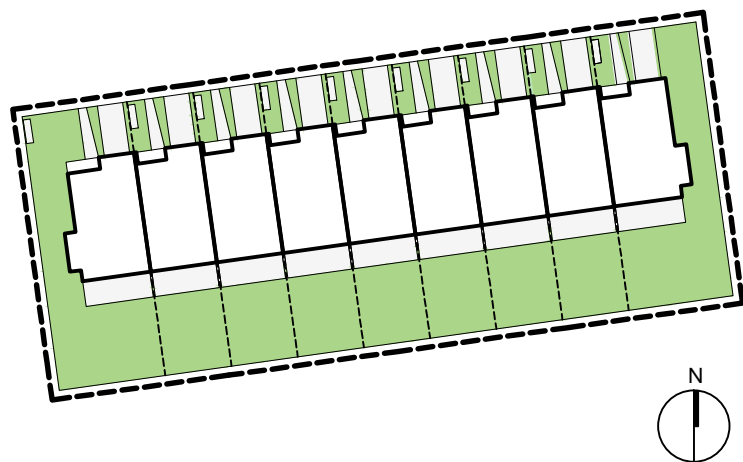
REMBUD
OPOLE
Inwestor i generalny wykonawca



0m 1m 2m 3m



projekt www.architop.com.pl



ZESTAWIENIE POMIESZCZEŃ PODDASZA

Lp.	Nazwa	Powierzchnia
2.1	Komunikacja	6.15 m ²
2.2	Pokój	16.10 m ²
2.3	Pokój	16.43 m ²
2.4	Pokój	21.15 m ²
2.5	Garderoba	5.38 m ²
2.6	Łazienka	9.24 m ²
2.7	Łazienka	4.86 m ²

Powierzchnia użytkowa parteru 89.06 m²

Powierzchnia użytkowa poddasza 79.31 m²

Powierzchnia użytkowa segmentu 168.37 m²

PODDASZE "B"

**SEGMENT
ŚRODKOWY/
NAROŻNY**