

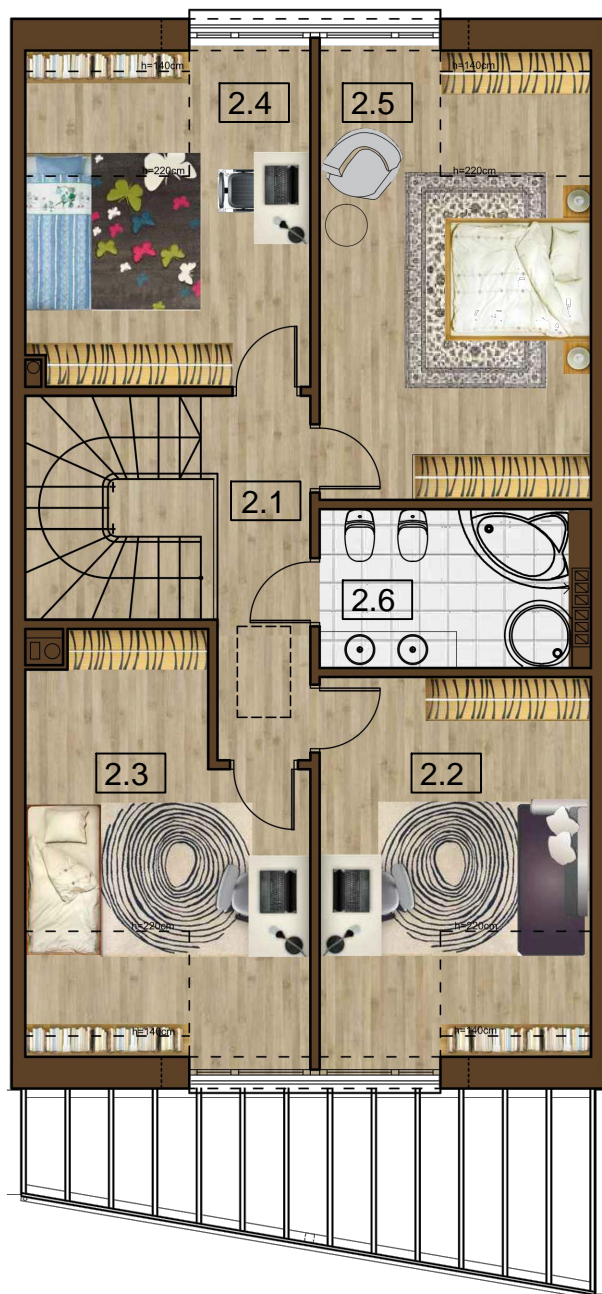
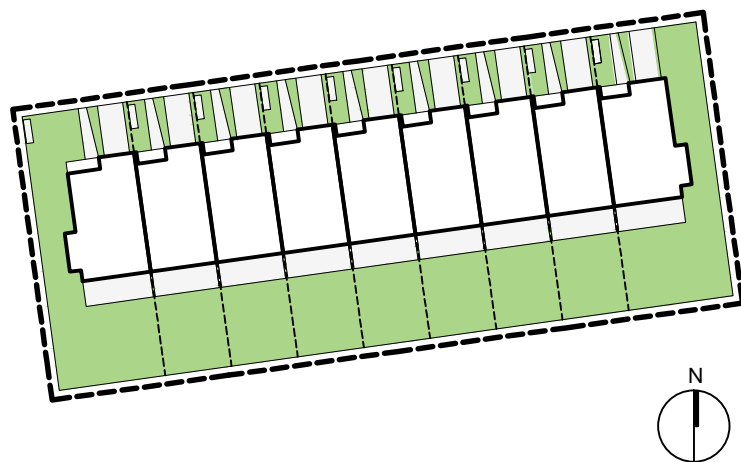
**BUDYNEK JEDNORODZINNY W ZABUDOWIE
SZEREGOWEJ OPOLE, UL. ŻYTOMIERSKA**

REMBUD I Sp. z o.o. sp.k.
45-129 Opole, ul. Kępska 18
biuro@rembud.opole.pl
77 453 10 81 / 606 464 989

REMBUD
OPOLE
Inwestor i generalny wykonawca



projekt www.architop.com.pl



0m 1m 2m 3m

ZESTAWIENIE POMIESZCZEŃ PODDASZA

| Lp. | Nazwa | Powierzchnia |
|-----|-------------|----------------------|
| 2.1 | Komunikacja | 6.15 m ² |
| 2.2 | Pokój | 16.10 m ² |
| 2.3 | Pokój | 16.43 m ² |
| 2.4 | Pokój | 15.54 m ² |
| 2.5 | Pokój | 18.76 m ² |
| 2.6 | Łazienka | 7.85 m ² |

| | |
|--------------------------------|-----------------------|
| Powierzchnia użytkowa parteru | 89.06 m ² |
| Powierzchnia użytkowa poddasza | 80.83 m ² |
| Powierzchnia użytkowa segmentu | 169.89 m ² |

PODDASZE "A"

**SEGMENT
ŚRODKOWY/
NAROŻNY**