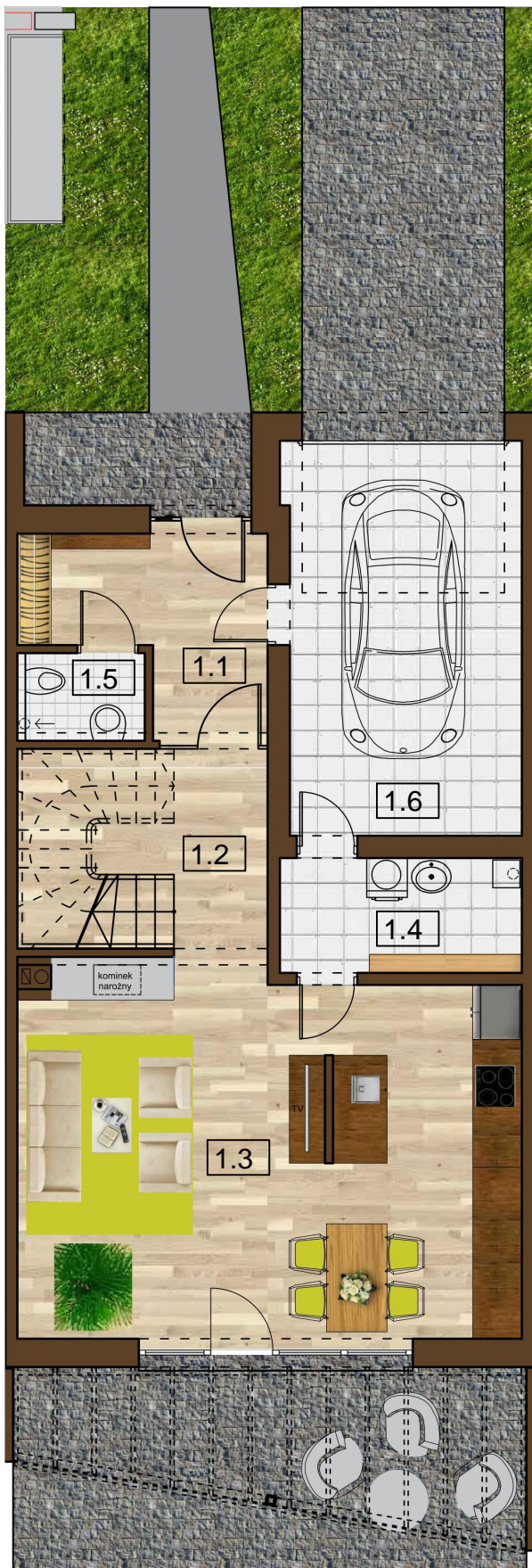


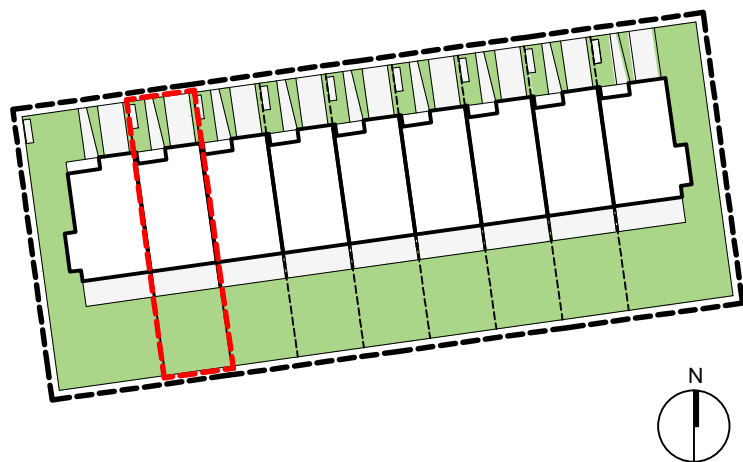
**BUDYNEK JEDNORODZINNY W ZABUDOWIE
SZEREGOWEJ OPOLE, UL. ŻYTOMIERSKA**

REMBUD I Sp. z o.o. sp.k.
45-129 Opole, ul. Kępska 18
biuro@rembud.opole.pl
77 453 10 81 / 606 464 989

REMBUD
OPOLE
Inwestor i generalny wykonawca



projekt www.architop.com.pl



ZESTAWIENIE POMIESZCZEŃ PARTERU

Lp.	Nazwa	Powierzchnia
1.1	Wiatrolap	8.53 m ²
1.2	Komunikacja	11.31 m ²
1.3	Pok. dzienny/aneks kucheny	40.39 m ²
1.4	Kotłownia	6.10 m ²
1.5	WC	2.46 m ²
1.6	Garaż	20.27 m ²

Powierzchnia użytkowa parteru 89.06 m²

Powierzchnia użytkowa poddasza 80.83 m²

Powierzchnia użytkowa segmentu 169.89 m²

PARTER

**SEGMENT
ŚRODKOWY**